

Como corrigir o erro 'Disco cheio'?

Método 1: Esvazie a lixeira.

Etapa 1: Localize o ícone da Lixeira em sua área de trabalho. Parece uma lata de lixo. Geralmente você pode encontrá-lo na área de trabalho ou no Dock (no Mac) ou no Explorador de Arquivos (no Windows).

Etapa 2: Clique duas vezes no ícone da lixeira para abri-la. Clique em 'Esvaziar Lixeira', que geralmente está localizado na barra de ferramentas na parte superior da janela.

Método 2: Altere a pasta de backup para outro disco no programa Tansee.

Passo 1: Abra o programa Tansee e clique em 'Configurações'.

Etapa 2: vá para a guia iOS.

Etapa 3: Guia Backup rápido: clique em 'Personalizar local de backup do iTunes' e clique no botão 'Selecionar' para alterar o local de backup para outro disco (ou disco externo) que tenha espaço suficiente.

Etapa 4: Guia Backup completo: clique no botão 'Selecionar' para alterar o local do backup para outro disco (ou disco externo) que tenha espaço suficiente.

Etapa 5: Reinicie o programa Tansee.

Método 3: Exclua todos os arquivos de backup desnecessários do iTunes ou Tansee do seu computador.

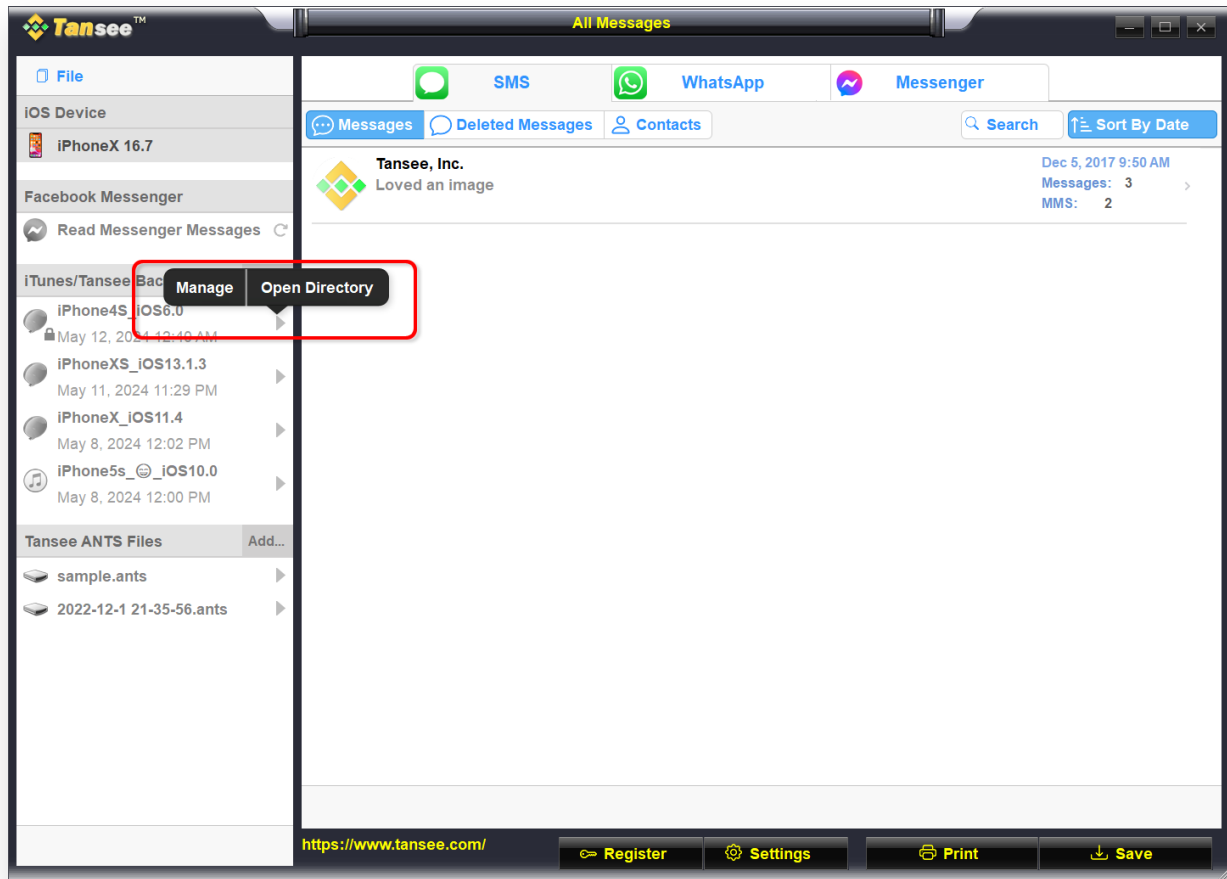
Etapa 1: Abra o programa Tansee iPhone Message Transfer (versão Windows ou Mac).

Etapa 2: Vá para a guia 'Backups do iTunes/Tansee' para localizar todos os arquivos de backup do iTunes e do Tansee.

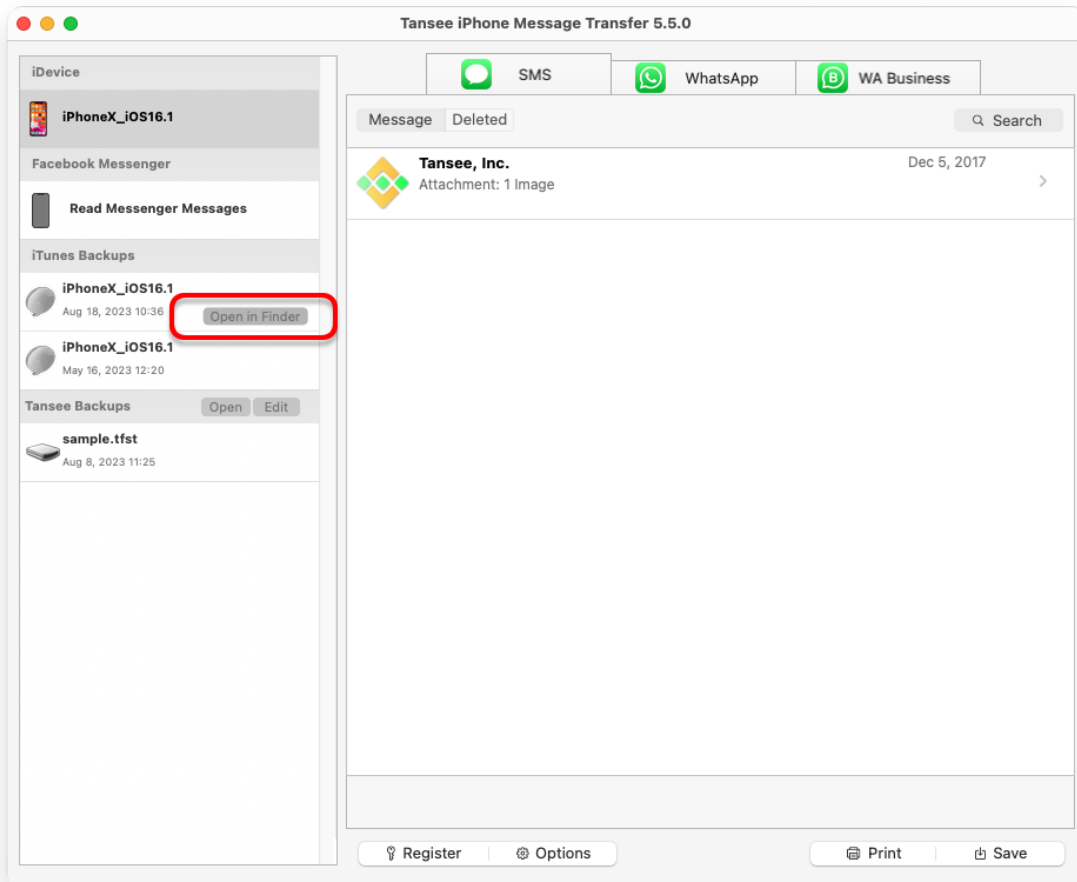
Etapa 3: Se você não precisar mais de um arquivo de backup específico, clique na seta ao lado dele e selecione 'Abrir Diretório' a partir daí, você pode excluir a pasta de backup.

Observação: certifique-se de excluir um backup que não é mais necessário.

Etapa 4: Reinicie o programa Tansee.



Local de backup do iTunes no Windows



Local de backup do iTunes no Mac

Método 4: Exclua as fotos ou aplicativos do seu iPhone.

Você pode fazer isso acessando os Ajustes do seu iPhone, selecionando Geral e depois Armazenamento do iPhone.

A partir daí, você pode identificar e excluir quaisquer arquivos desnecessários que não sejam mais necessários para liberar espaço no iPhone. **Reinicie o programa Tansee.**

? Quanto espaço de armazenamento o Tansee requer?

Verifique o uso de armazenamento do seu telefone para ver quanto espaço está sendo usado. Ele lhe dará uma estimativa do espaço necessário.

